



family in tale

Perché raccontare la storia di una principessa
o di un prode cavaliere se si può essere
il protagonista della favola?



Cos'è Family in Tale?

Una piattaforma web
per la creazione
di favole personalizzabili



Il Regalo Perfetto? Sì!

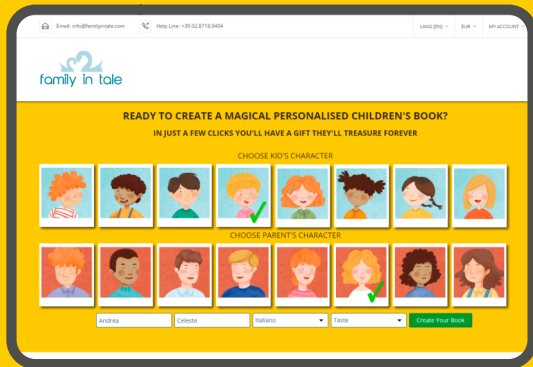


Il 2 agosto Andrea compie gli anni

Celeste vorrebbe per suo figlio Andrea un regalo unico



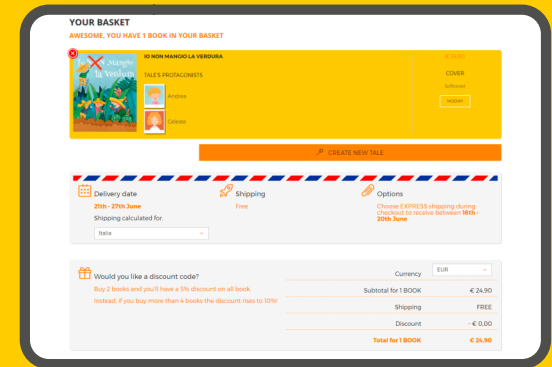
Celeste cerca su un motore di ricerca “favola personalizzata” e approda su Family in Tale.



Celeste sceglie gli avatar per sé e per suo figlio e digita entrambi i nomi. Sceglie in quale lingua vuole la favola e sceglie la trama della sua favola.



Celeste può subito sfogliare la preview del proprio libro. Potrà scrivere una dedica che resterà nel libro e potrà scegliere la copertina e anche la confezione regalo.



Dopo aver visionato il suo libro, Celeste decide di acquistarlo e nel suo carrello potrà vedere tutti i costi e i tempi di spedizione e potrà cambiare la valuta.

Potrà decidere di confezionare un altro libro da regalare alla sua collega.





Perché Family in Tale?



Ricerca consigli per regalo

1. che sia educativo
2. che sia unico
3. che non sia elettronico



Ricerca Google con

1. favola personalizzata
2. favola per educare
3. favola terapeutica





Il mercato dell'editoria per l'infanzia

USA +17%
UK +29%
Italia +12%
Spagna +16%
Germania +31%
Francia +15%

Periodo di riferimento 2013-2016





Chi c'è e cosa manca

Lostmy.Name, I see Me, Put me in the story,
MarbleSpark, Hallmark, My FairyTale Books

1 Storia non educativa

2 Basso livello di personalizzazione

3 Stampa di bassa fattura

4 Disegni digitali



Il Regalo Perfetto



Il Regalo Perfetto



Illustrazioni fatte a mano

Testi scritti per educare

Famiglia nella favola

Stampa artigianale



Il Regalo Perfetto

Il competitor



Lostmy.name

2 personaggi

1 storia (banale)

Testo statico (limitato)

Bassa qualità di stampa

10 lingue

~1.000.000 copie vendute

Family in Tale

16 personaggi

5 storie

Testo dinamico

Stampa Made in Italy

5 lingue

0 copie vendute

Fatturato 2016: 19.401.000 £







Software Engine altamente avanzato

Ogni illustrazione è stata disegnata a mano e per livelli



L'algoritmo del frontend di Family in Tale confeziona ogni volta la singola illustrazione:

1. prende i livelli base e i livelli personalizzati
2. aggiunge il testo nella lingua scelta
3. personalizza il testo con nome e sesso dei protagonisti.
4. aggiunge le pagine di corredo (proprietario, dedica e dettagli)
5. crea la preview del libro in meno di 2 secondi



Tecnologia

Software Engine altamente avanzato



Il backend di Family in Tale, oltre a gestire la normale amministrazione di un sito E-commerce, supporta anche il processo di stampa del libro.

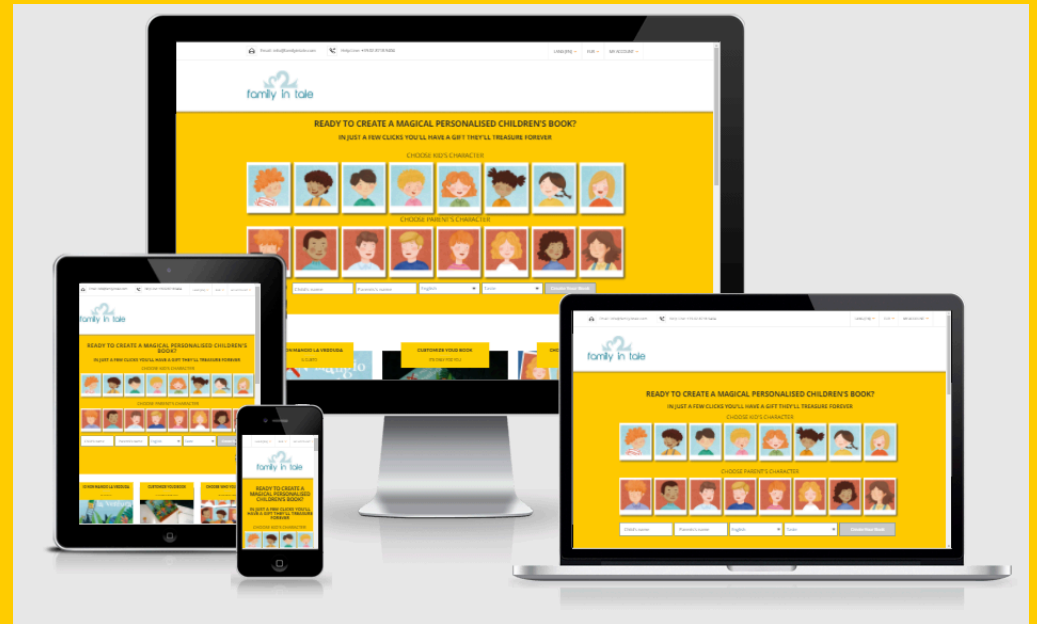
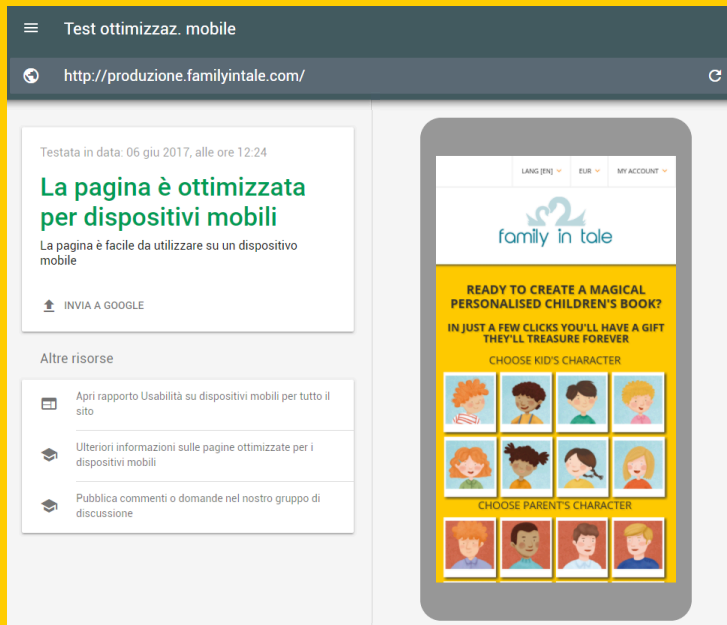
Ad esempio, quando un libro viene ordinato, l'algoritmo che gira su framework proprietario, genera all'istante il PDF ad alta risoluzione che verrà utilizzato dalla tipografia per la stampa del libro.

Ovviamente, saranno creati anche tutti i documenti utili per la spedizione.





Responsive Web Design



Fruibile sempre su ogni device



Tecnologia



Alto livello di personalizzazione

family in tale

READY TO CREATE A MAGICAL PERSONALISED CHILDREN'S BOOK?
IN JUST A FEW CLICKS YOU'LL HAVE A GIFT THEY'LL TREASURE FOREVER

CHOOSE KID'S CHARACTER

CHOOSE PARENT'S CHARACTER

Andrea Celeste English Taste Create Your Book

family in tale

I ~~love~~ Eat Veggies

Write your dedication and click on "CONFIRM DEDICATION"

Caro Andrea,
Nella nostra vita incontriamo molte meravigliose creature magiche.
Queste sono soltanto le prime. Ti auguriamo di incontrarne tantissime altre.

CONFIRM DEDICATION
240 characters remaining

ADD TO CART € 24,90



«La verdura mi fa schifo»,
dice Andrea di fronte a un piatto di innocenti fagiolini.
Ogni sera è la stessa storia, Mamma Celeste è stufo di ripetere
«non si dice schifo, le verdure fanno bene».
«Non ho fame!» risponde il bimbo incrociando le braccia.

Tecnologia



ADV e Web Service



family in tale



Economic & Financial

A white line graph with four bars and an upward-trending line, set against a yellow background. The graph shows a steady increase in value across four categories, with the line connecting the tops of the bars and ending in an arrow pointing upwards and to the right.

Economic&Financial

Scalabilità e futuro

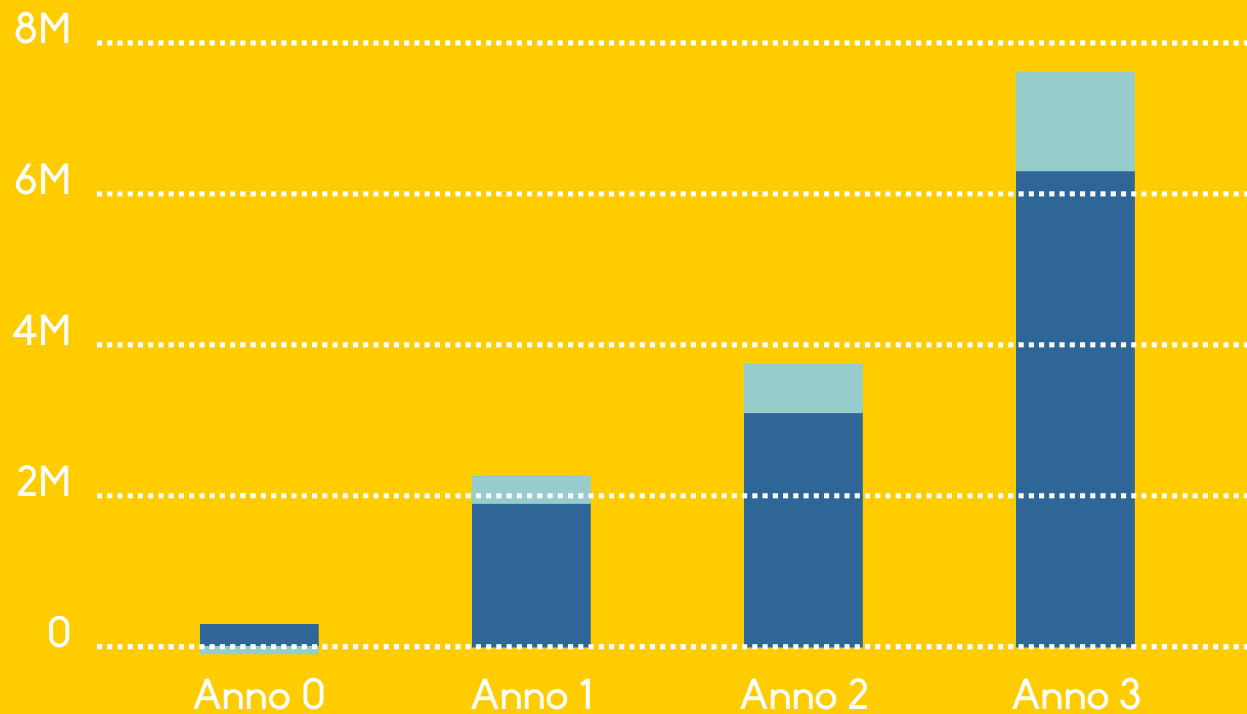


- + Aggiunta di nuove serie di favole
- + Aggiunta di nuove lingue per le favole
- + Aggiunta di nuovi avatar
- + Aggiunta funzione avatar personalizzato



Economic&Financial

Sostenibile ed Esponenziale



Fatturato

EBIT



Economic&Financial

Investimento



€ 150k-200k

Quota disponibile: 15% Taglio minimo: € 50k

80k Marketing & Comunicazione

20k Sviluppo piattaforma

50k Ampliamento HR



Economic&Financial Team



Andrea Apollonio
ICT



Martina Monaco
Marketing



Chiara Beretta M.
Editoria



Valentina Coppola
Amministrazione

Indirizzo area demo: <https://produzione.familyintale.com>

